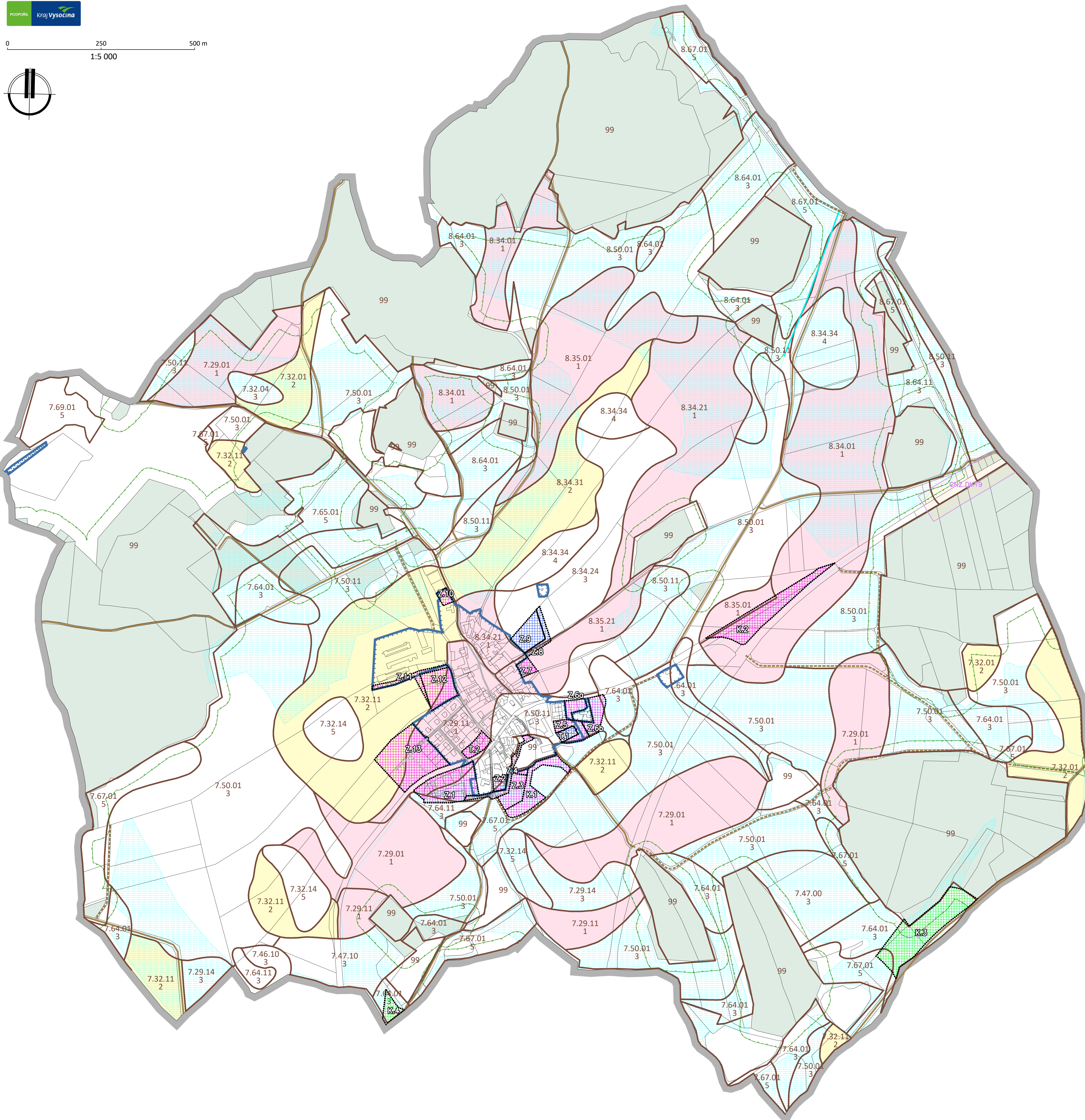


HRANICE A KORIDORY	
	Řešené území
	Zastavěné území k 11.11.2025
	Zastavitelná plocha
	Transformační plocha
	Plocha změny v krajině
	Koridor dopravní infrastruktury ZÚR KrV silnice II/353 - homogenizace

DOTČENÍ PŮDNÍHO FONDU	
	Hranice BPEJ
7.29.44 5	Kód BPEJ / třída ochrany
	Vyznačení půd BPEJ I. třídy ochrany
	Vyznačení půd BPEJ II. třídy ochrany
	Vyznačení pozemků PUPFL dle údajů KN
	Vzdálenost 30 m od okraje lesa
	Investice do půdy - odvodnění
	Vyznačení rozvojových ploch s dotčením ZPF
	Vyznačení rozvojových ploch, u kterých nedojde k dotčení ZPF ani PUPFL
	Vyznačení plochy se změnou druhu pozemku, půda nadále zůstává zemědělským půdním fondem
STAV	NÁVRH
	Místní komunikace
	Účelové komunikace



ÚZEMNÍ PLÁN BUDEČ ODŮVODNĚNÍ

ZPRACOVATEL: STUDIO-P S.R.O., NÁDRAŽNÍ 2186/52, 591 01 ŽDĀR NAD SÁZAVOU, IČ: 09960953
 ZPRACOVATELSKÝ KOLEKTIV: ING. ARCH. JAN PSOTA, PAVEL ONDRÁČEK, BC. KLÁRA ONDRÁČKOVÁ, SAMUEL ČIERNIK, VÍT ONDRÁČEK
 POŘIZOVATEL: MĚÚ ŽDĀR NAD SÁZAVOU, ODBOR STAVEBNÍ A ÚZEMNÍHO PLÁNOVÁNÍ
 ZAKÁZKOVÉ ČÍSLO: 2023A03 MĚŘÍTKO: 1: 5000 DATUM: DUBEN 2026